

APPEL D'URGENCE - MARINS POMPIERS
 EN CAS D'ACCIDENT
 LE 18 ET LE 112 AVEC UN GSM

30 VITESSE LIMITEE A 30 KM/H

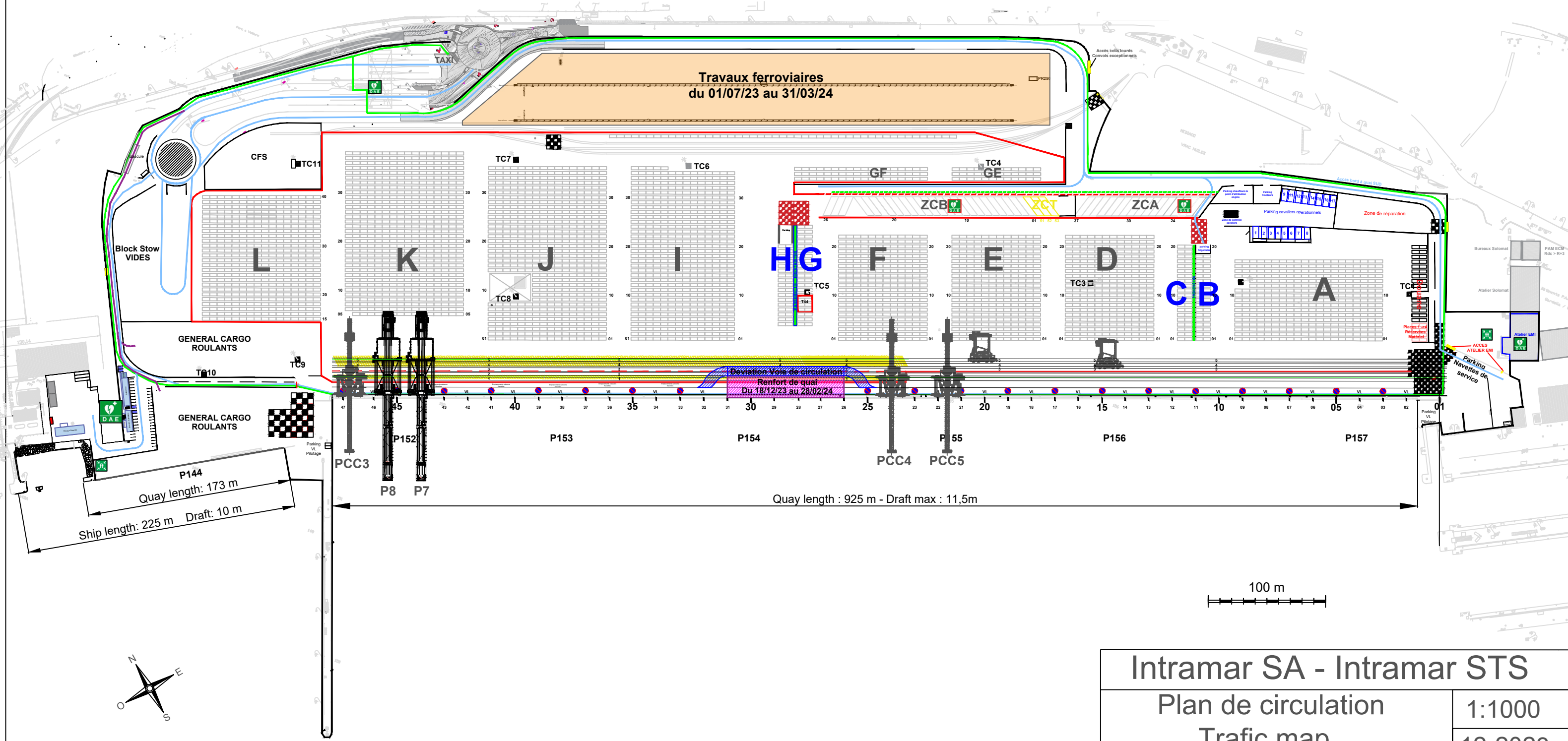
LES ENJINS DE MANUTENTION SONT
 PRIORITAIRES SUR LES PIETONS ET SUR
 LES VEHICULES LEGERS

Site internet :
<http://www.med-europe-terminal.com>
 Vous trouverez sur ce site
 les 7 règles d'or de Med Europe
 dans l'onglet QHSSE,
 rubrique "sécurité"

Med Europe Terminal

Plan de circulation IMP SEC 22 Ed.15

| | |
|--------------------------------|--------------------------------|
| | VOIES DE CIRCULATION VL PL |
| | VOIES PIETONNES |
| | CLOTURES / BORDURES |
| | EVOLUTION CAVALIERS |
| | ACCES ROULANTS / GENERAL CARGO |
| | DEFIBRILATEURS |
| | POINTS DE RASSEMBLEMENTS |
| TC1 A 11 : PYLONES D'ECLAIRAGE | |



100 m



| | |
|-----------------------------------|-------------------|
| Intrammar SA - Intramar STS | |
| Plan de circulation Trafic map | 1:1000 12-2023 |